



Creating healthy spaces



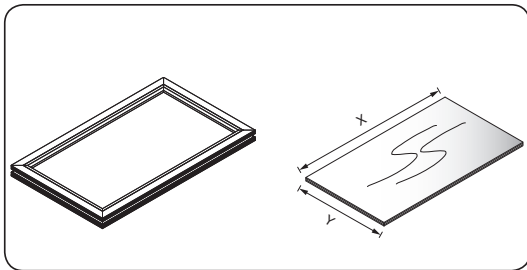
AR75

Fertigung & Montage
Assembly & Installation

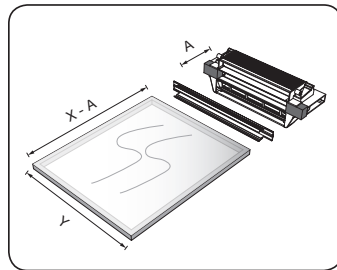
Index

1 • Fertigungsanleitung	3
2 • Montage-richtlinie	7
2.1 • Montage auf Glas.....	7
2.2 • Montage im Blendrahmen	9
2.3 • Überprüfen des typs / Durchlasses nach Montage.....	9
3 • Steuerungsoptionen	10
3.1 • Gestänge nr. 134	10
3.2 • Gestänge nr. 135	10
3.3 • Zugschnurbetätigung	11
4 • Anschlussplan	12
4.1 • Motor AR75	12
4.1.1 • Technische Daten	12
4.1.2 • Anschlussplan AR75 - 024 - 010 : Stetigregelung	13
4.1.3 • Anschlussplan AR75 - 024 - CO : Schalterpunkt: auf / zu.....	14
5 • Reinigungs- und Wartungsanleitung.....	15

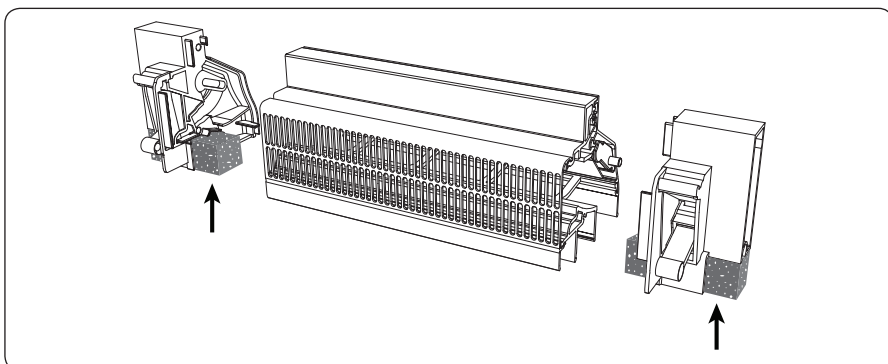
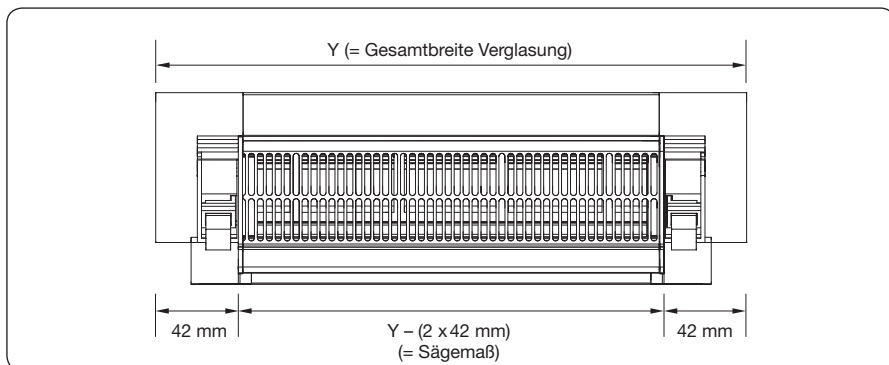
1 • Fertigungsanleitung

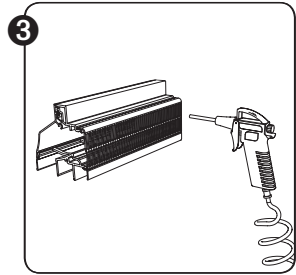
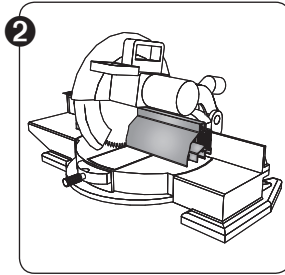
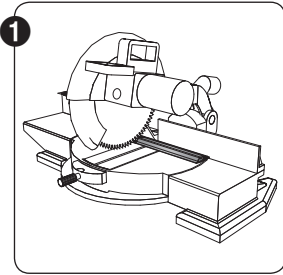


Ohne Fensterlüftung



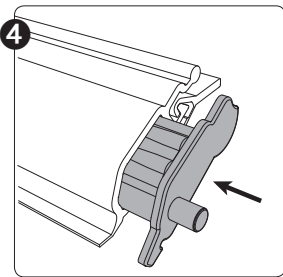
Mit Fensterlüftung





Zusügen des Profils und Verschlussklappe des AR75:
 Länge Profil = Gesamtbreite Verglasung - 84 mm
Nur scharfes Sägeblatt und ausreichend Schmiermittel benutzen. Beim Sägen immer ein Sägeblatt mit negativen Schnittwinkelzähnen anwenden! (Sägeblatt Ø 400 mm / 130 Zähne) !

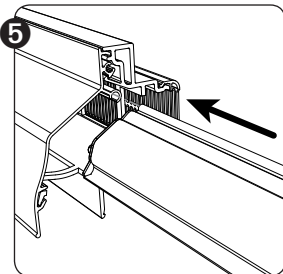
Nehmen Sie die Komponenten des AR75 aus der Verpackung und reinigen Sie mit Druckluft.



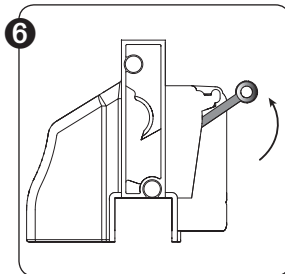
GLASSTÄRKE

	20 mm	24 mm	28 mm	32 mm	36 mm	40 mm	44 mm
S	grün	grün	grün	grün	grün	grün	grün
M	blau	blau	blau	blau	blau	blau	blau
L	weiß	weiß	weiß	weiß	weiß	rot	rot
XL	schwarz	schwarz	schwarz	schwarz	schwarz	nicht möglich	

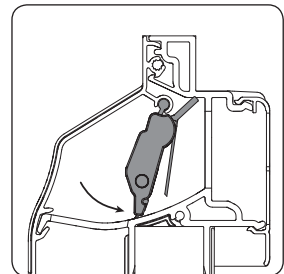
Legen Sie den entsprechenden Durchlassregler nach Glasstärke und gewünschten Volumenström (Small, Medium, Large oder Xlarge).

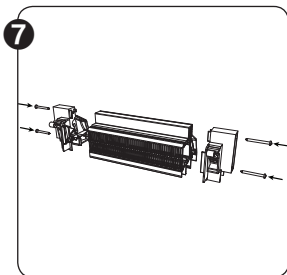


Schieben Sie die PVC Klappe in das Alu Profil.

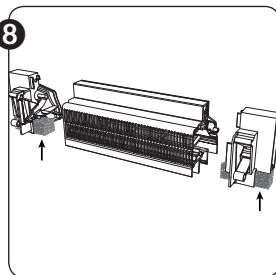


Setzen sie den Hebel in der Endkappen nach oben. Schliessen Sie die Klappe.

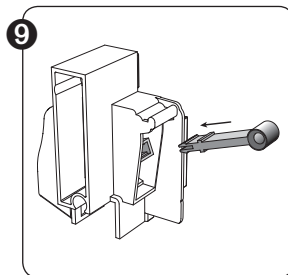




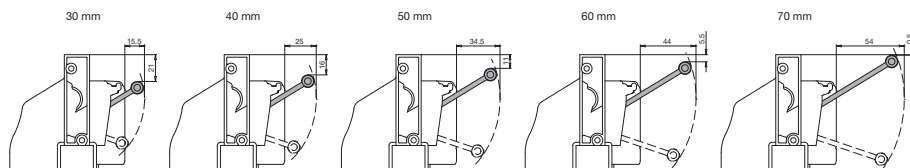
7
Schrauben Sie die Endkappen auf die Profile. Verwenden Sie hierfür die mitgelieferten Schrauben.



8
Montieren Sie die Schaumstoffdichtung unten die Endkappe.

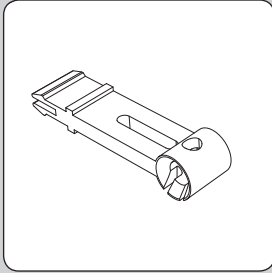


9
Montieren Sie den gewünschten Hebel in die Endkappe. Standard Hebel beträgt 30 mm. Andere Abmessungen sind 40, 50, 60 und 70 mm. Stellen Sie die ein in die obere Position.

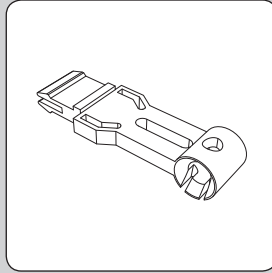


Benutzen Sie einen **Federhebel** statt eines Standardhebels bei:

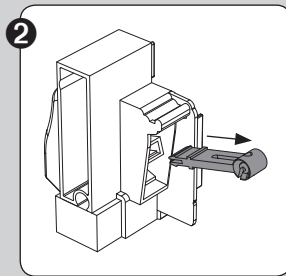
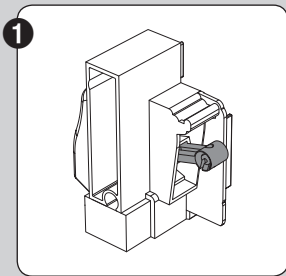
- AR75 mit Gestänge
- AR75 ab 2000mm mit Zugschnur- oder Handbedienung



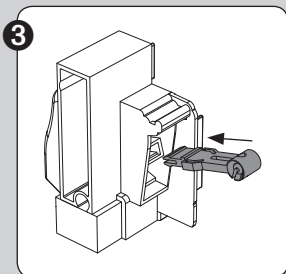
Standardhebel



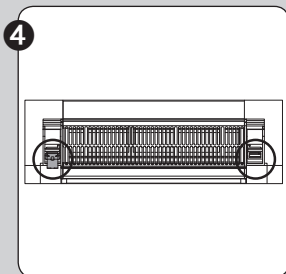
Federhebel



Entfernen Sie den Standardhebel aus **beide** Endkappen



Montieren Sie den Federhebel in **einer der beiden** Endkappen



Ergebnis

2 • Montage-richtlinie

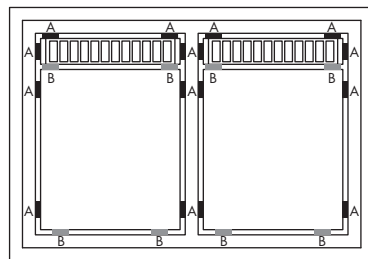
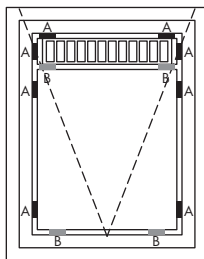
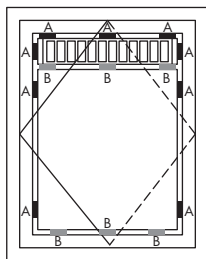
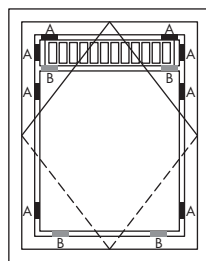
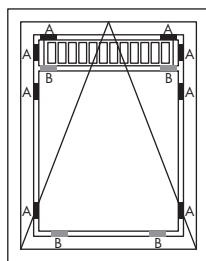
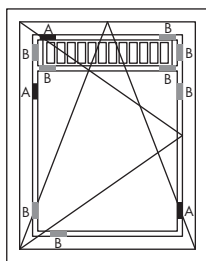
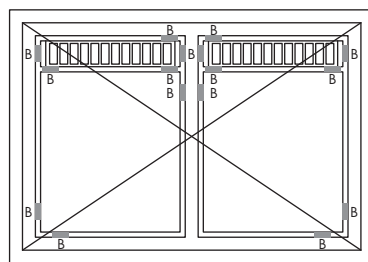
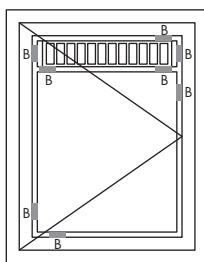
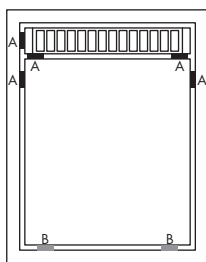
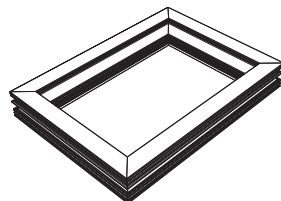
2.1 • Montage auf Glas

- 1 Bringen Sie im Falz Tragklötze und Distanzklötze an.

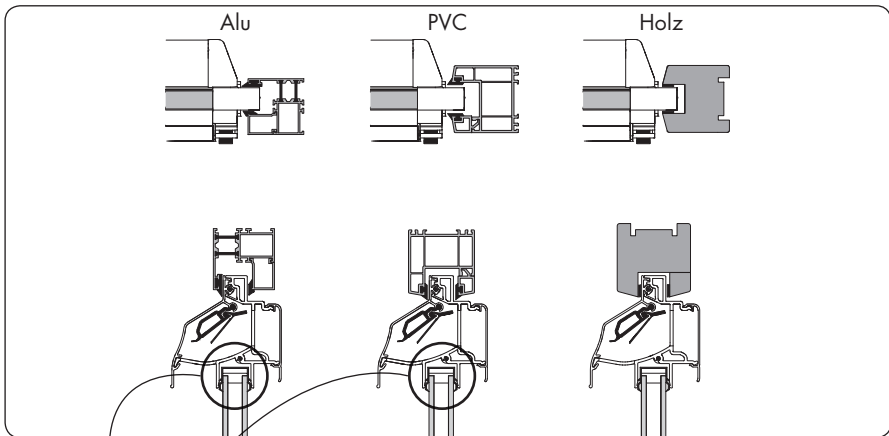
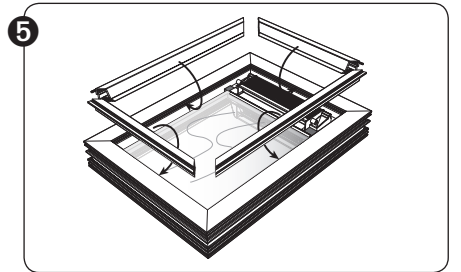
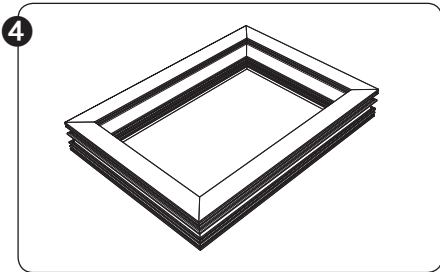
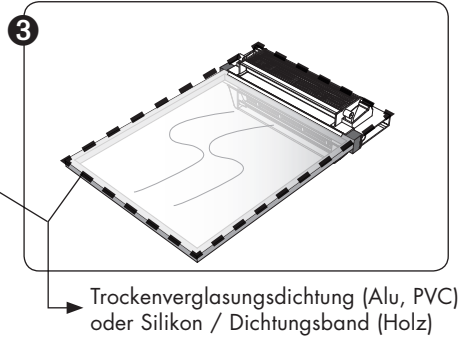
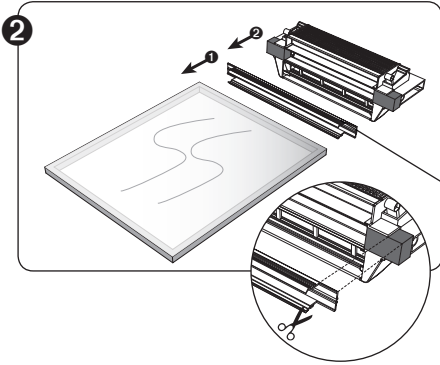
Verglasungsklötze

■ A : Distanzklötze

■ B : Tragklötze



- A/B : Montage: Auf/unter die Endkappe



Trockenverglasungsdichtung

Farbe

Für Glasstärken

Nr. 019

Schwarz

36 - 44 mm

Nr. 029

Schwarz

28 - 36 mm

Nr. 034

Grau

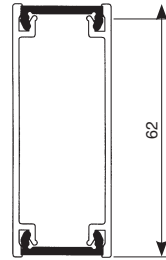
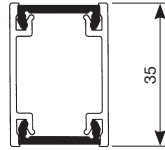
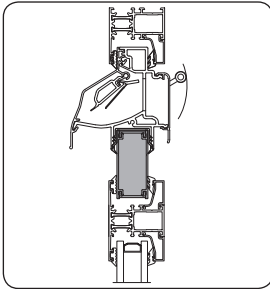
20 - 28 mm

Nr. 039

Schwarz

20 - 28 mm

2.2 • Montage im Blendrahmen

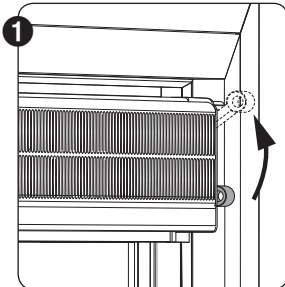


Blendrahmeneinbau auch möglich, mithilfe eines zusätzlichen Blendrahmenprofils.

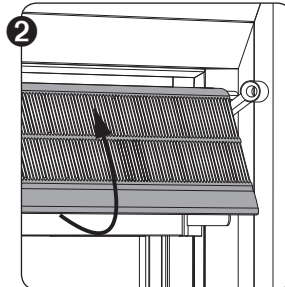
Zwei verschiedene Blendrahmen profile sind erhältlich:

- Höhe 35 mm für Fenster aus Aluminium
- Höhe 62 mm für Fenster aus PVC oder Holz

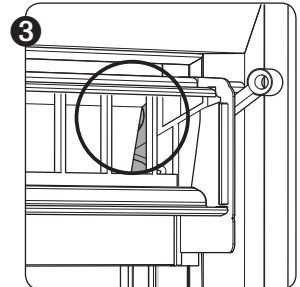
2.3 • Überprüfen des typs / Durchlasses nach Montage



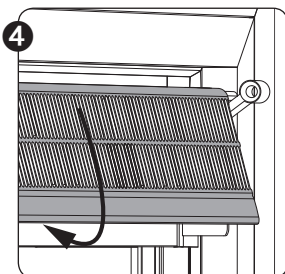
Die Innenklappe schliessen durch den Hebel in obere Position zu setzen.



An der Innenseite das Gitter von der Lüftung holen, durch es in Ihre richtung zu ziehen.



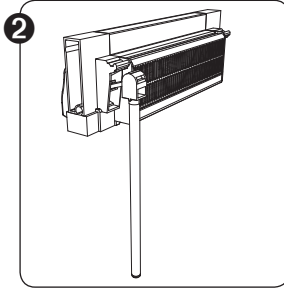
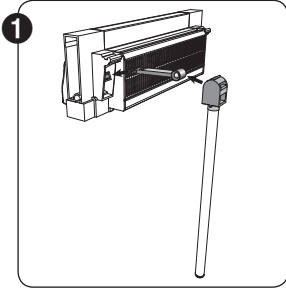
Die Farbe der beiden Durchlassregler in den Ecken kontrollieren.



Das Gitter wieder an die Lüftung befestigen, durch es oben festzuhaken und unten auf die Lüftung zu drücken.

3 • Steuerungsoptionen

3.1 • Gestänge nr. 134



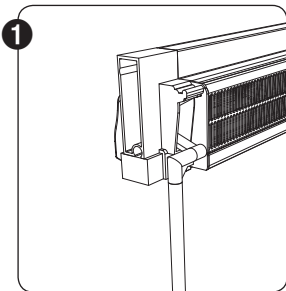
Setzen Sie den Betätigungshebel in die Endkappe, haken Sie das Gestänge ein.



ACHTUNG:

für Betätigung mit Gestänge muss immer einen Federhebel statt eines Standardhebels angewendet werden: siehe Seite 6

3.2 • Gestänge nr. 135



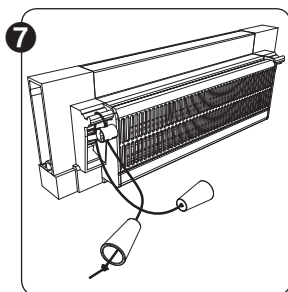
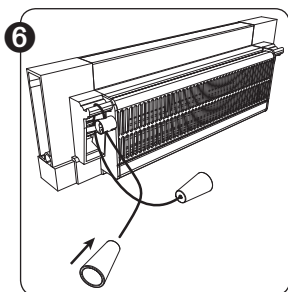
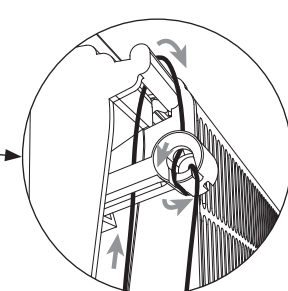
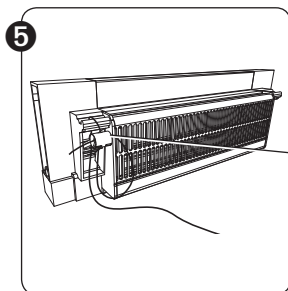
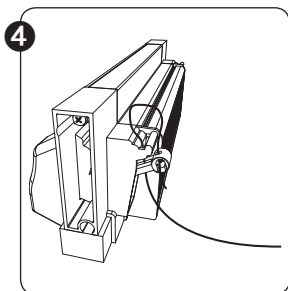
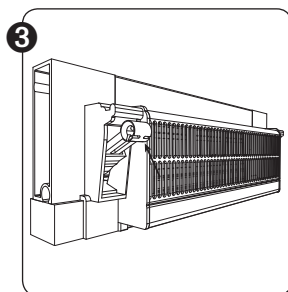
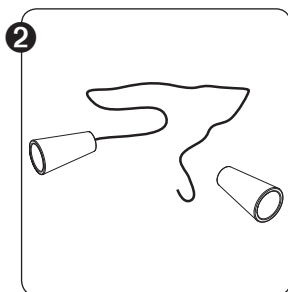
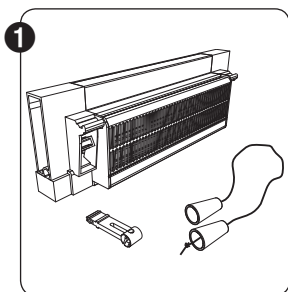
Setzen Sie den Betätigungshebel in die Endkappe, montieren Sie die Gestängeführung, haken Sie das Gestänge ein.



ACHTUNG:

für Betätigung mit Gestänge muss immer einen Federhebel statt eines Standardhebels angewendet werden: siehe Seite 6

3.3 • Zugschnurbetätigung

**ACHTUNG:**

bei AR75 > 2000mm für Betätigung mit Zugschnur muss immer einen Federhebel statt eines Standardhebels angewendet werden: siehe Seite 6

4 • Anschlussplan

4.1 • Motor AR75

4.1.1 • Technische Daten

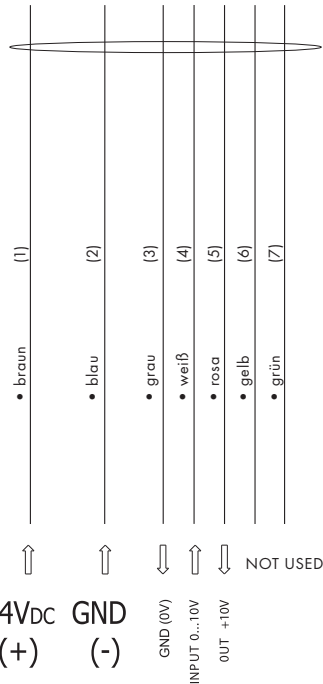
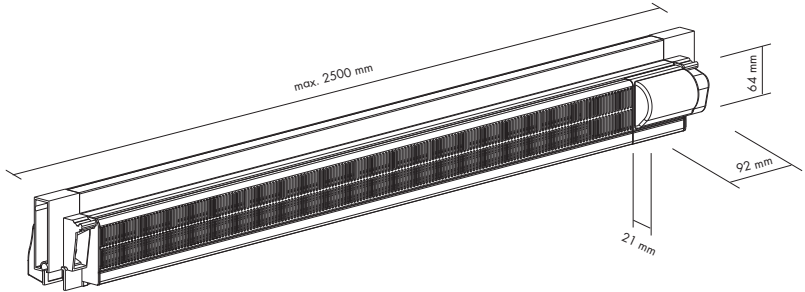
Steuerung	Auf / Zu oder 0 ... 10 V DC	
Eingangswiderstand Steuerung 0 ... 10 V	≥ 500 kOhm	
Nennspannung	23-28 V DC	
10 V Output	Mindestbelastung: 1 kOhm	
Leistungsverbrauch: Betrieb	10,8 W (450 mA)	
Leistungsverbrauch: Ruhestellung	0,24 W (10 mA)	
Laufzeit	10 sec.	
Schutzklasse	III	
Umgebungstemperatur	-20 ... +50°C	
Wartung	Wartungsfrei	
Kabel	LIYY 3 m / 7 x 0,34 mm ²	Motor rechts
EMV	EN 61000-6-2 / EN 61000-6-4	

Achtung:

- Mindestlänge AR75 mit Motorbetätigung: 350 mm
- Höchstlänge AR75 mit Motorbetätigung: 2500 mm
- Position Motor: nur rechts

4.1.2 • Anschlussplan AR75 - 024 - 010 : Stetigregelung

Anschlussplan: Elektrisch betätigte Lüftungsklappe

**Bemerkungen:**

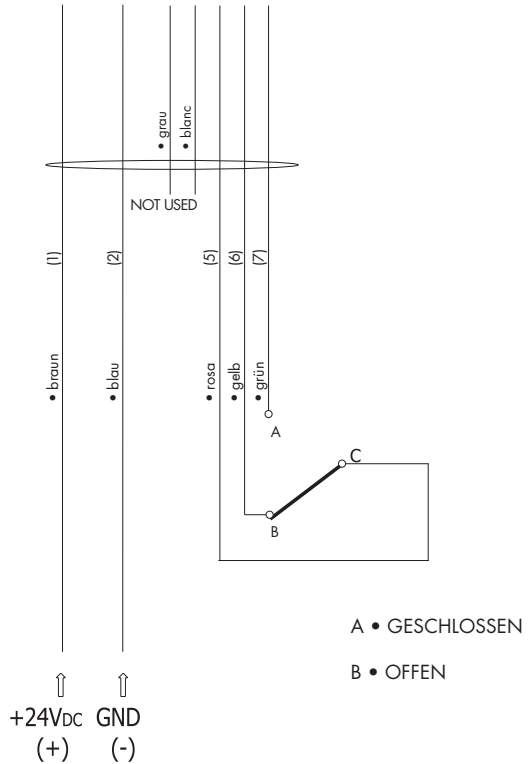
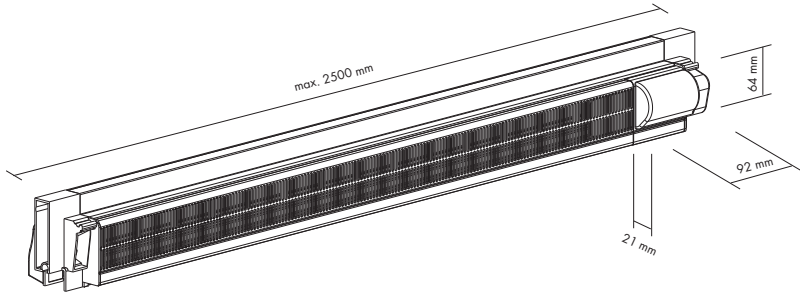
- Versorgungsspannung = 23-28 V DC
Achtung: Niederspannung → Kabel mit ausreichendem Querschnitt wählen um Spannungsabfall zu vermeiden.
- Parallelschaltung, mehrere Antriebe möglich.
Achtung: Versorgungskabel gemäß der Leistung wählen.



Die Installation und der elektrische Anschluss der verschiedenen Bauteile darf laut den geltenden Sicherheitsregeln nur von befugtem Personal vorgenommen werden.


4.1.3 • Anschlussplan AR75 - 024 - CO : Schaltpunkt: auf / zu

Anschlussplan: Elektrisch betätigte Lüftungsklappe



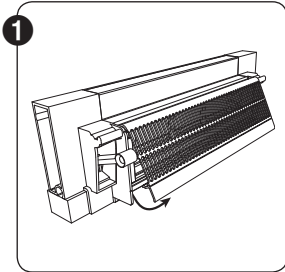
Bemerkungen:

- Versorgungsspannung = 23-28 V DC
Achtung: Niedrigspannung → Kabel mit ausreichendem Querschnitt wählen um Spannungsabfall zu vermeiden.
- Parallelschaltung, mehrere Antriebe möglich.
Achtung: Versorgungskabel gemäß der Leistung wählen.

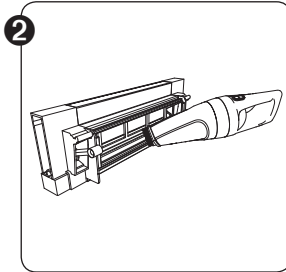
 Die Installation und der elektrische Anschluss der verschiedenen Bauteile darf laut den geltenden Sicherheitsregeln nur von befugtem Personal vorgenommen werden.

5 • Reinigungs- und Wartungsanleitung

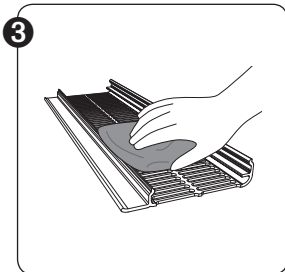
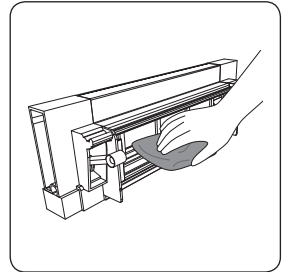
Reinigen Sie den AR75 mindestens einmal jährlich.



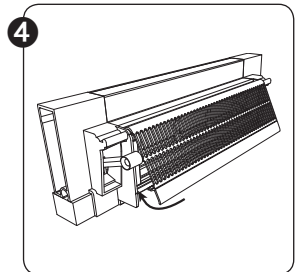
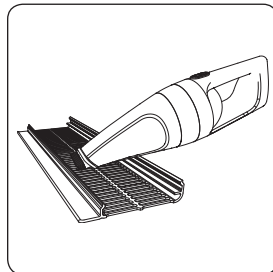
1 Nehmen Sie das Gitter vom Gehäuse ab, indem Sie es von der Unterseite her zu sich hin ziehen.



2 Reinigen Sie die Innenseite mit einem Staubsauger und/oder einem feuchten Tuch.



3 Reinigen Sie das Gitter von beiden Seiten mit einem Staubsauger und/oder einem feuchten Tuch.



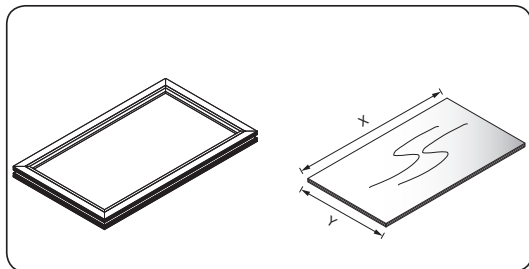
4 Bringen Sie das Gitter wieder am Gehäuse an, indem Sie es oben einhaken und unten gegen das Gehäuse drücken.

Entfernen Sie Blätter und Schmutz an der Außenseite des AR75. Reinigen Sie die Außenseite (Aluminiumteil) mit einem feuchten Tuch und nicht scheurendem Reinigungsmittel. Spülen Sie die mit einem Reinigungsmittel behandelte AR75 gründlich mit klarem Wasser nach.

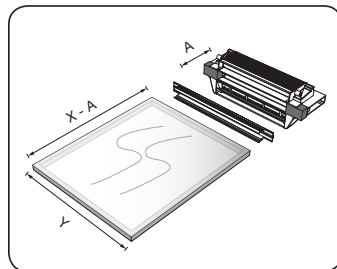
Index

1 • Assembly instructions	17
2 • Installation instructions	21
2.1 • Glazed in	21
2.2 • At transom	23
2.3 • Checking the type / airflow after installation	23
3 • Control options	24
3.1 • Rod control nr. 134	24
3.2 • Rod control nr. 135	24
3.3 • Cord control	25
4 • Electrical wiring	26
4.1 • Motor AR75	26
4.1.1 • Technical characteristics	26
4.1.2 • Electrical wiring AR75 - 024 - 010 : Continuous control	27
4.1.3 • Electrical wiring AR75 - 024 - CO : Switchingpoint: open / close	28
5 • Cleaning and maintenance instructions	29

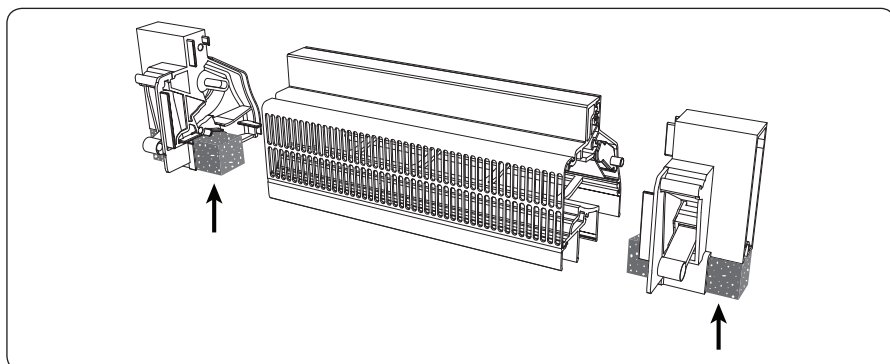
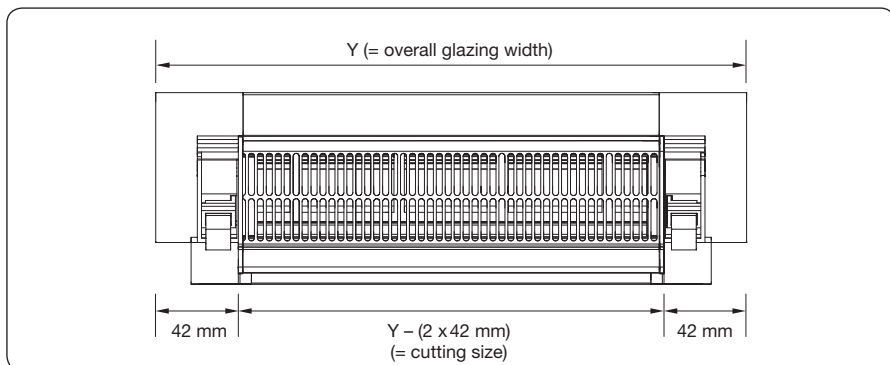
1 • Assembly instructions

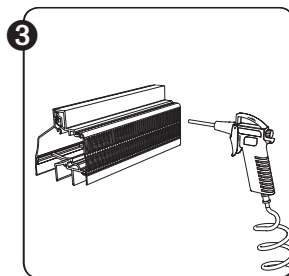
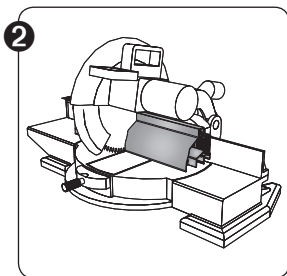
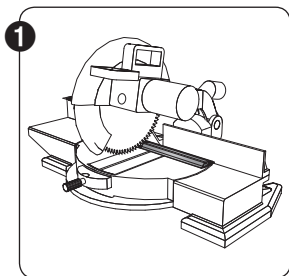


Without window vent



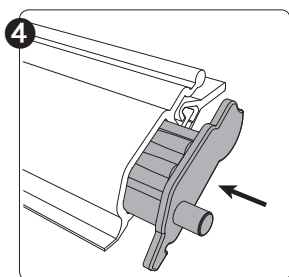
With window vent





Cutting the AR75 profile and internal flap:
 profile length = overall glazing width - 84 mm
Always use a sharp cutting blade and keep it greased. Always use a cutting blade with negative tooth angle! (cutting blade Ø 400 mm / 130 teeth) !

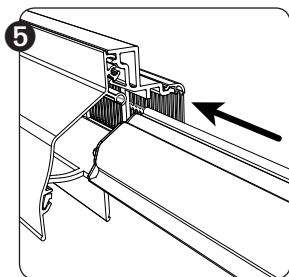
Unpack the AR75 components, and clean them using compressed air.



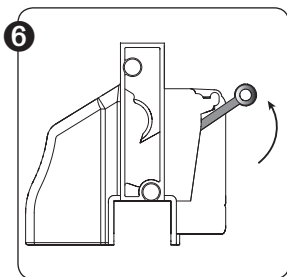
GLASS THICKNESS

	20 mm	24 mm	28 mm	32 mm	36 mm	40 mm	44 mm
S	green	green	green	green	green	green	green
M	blue	blue	blue	blue	blue	blue	blue
L	white	white	white	white	white	red	red
XL	black	black	black	black	black	impossible	

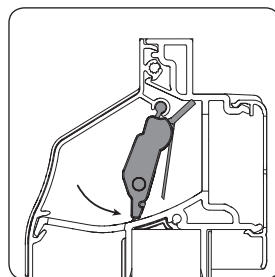
Install the appropriate airflow regulator according to the glass thickness and desired airflow (Small, Medium, Large or Xlarge).

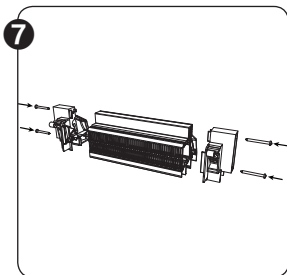


Slide the uPVC flap in the aluminium outer profile.

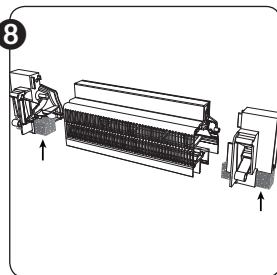


Put the lever in the upright position.
 Put the flap in closed position.

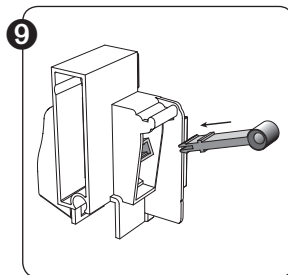




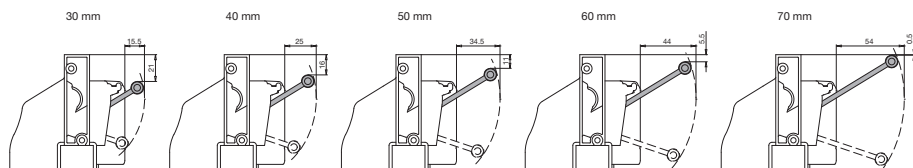
7
Screw the end caps onto the aluminium profiles. Use the screws supplied for this.



8
Place the foam sealant on the endcaps.

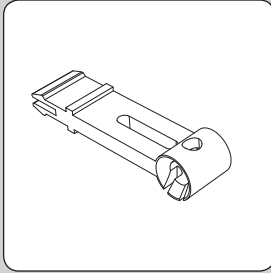


9
Place the desired lever in the endcap. Standard lever is 30 mm. Other types are 40, 50, 60 and 70 mm. Place the lever in upper position.

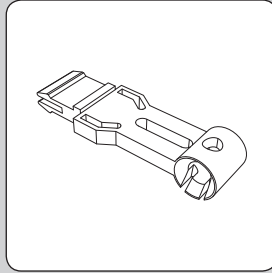


Please use a **spring handle** instead of a standard handle for:

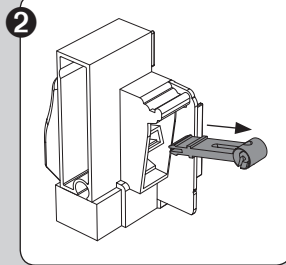
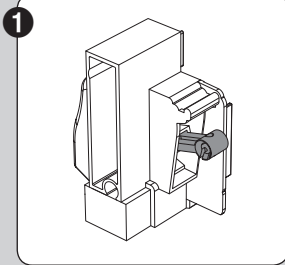
- AR75 with rod control
- AR75 > 2000mm with manual or rod control



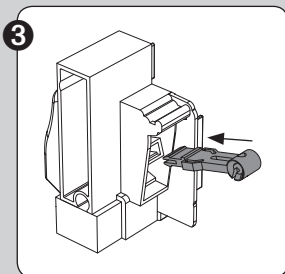
Standard handle



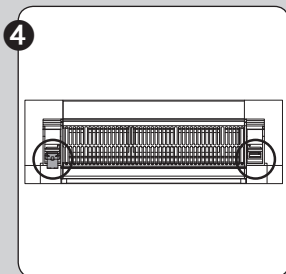
Spring handle



Please remove the standard handle from **both** endcaps



Please put the spring handle in **one of the endcaps**



Result

2 • Installation instructions

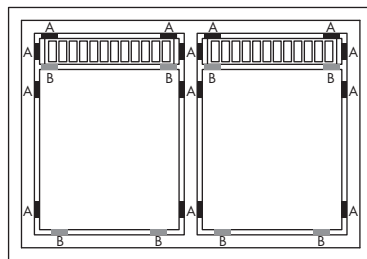
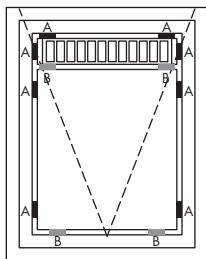
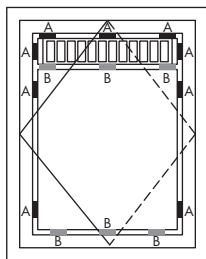
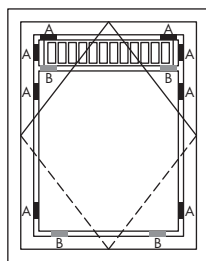
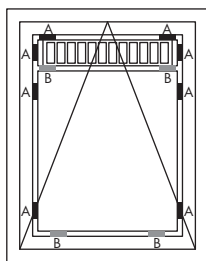
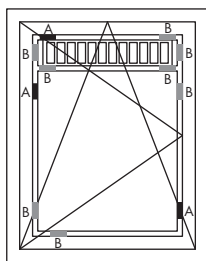
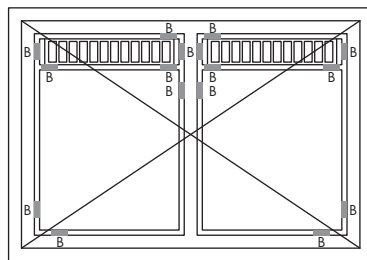
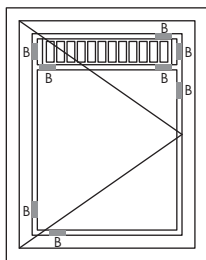
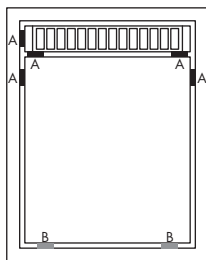
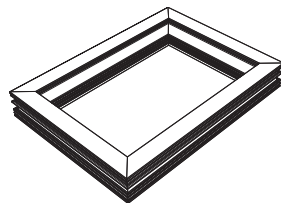
2.1 • Glazed in

- 1 Apply setting blocks and glazing blocks in the groove.

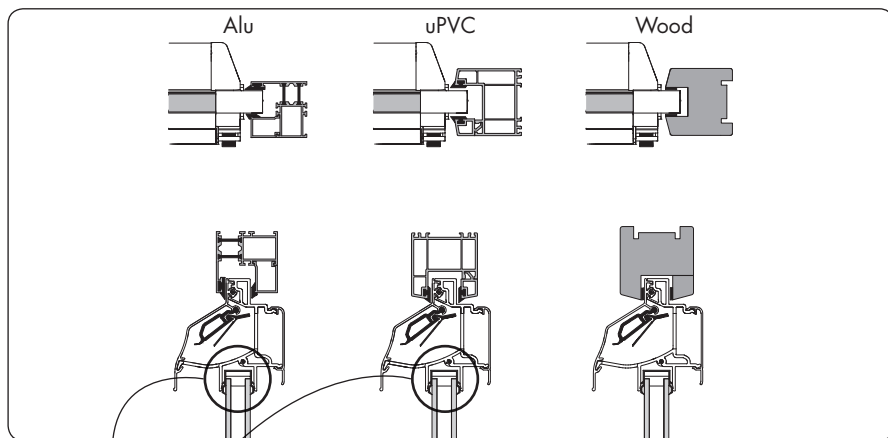
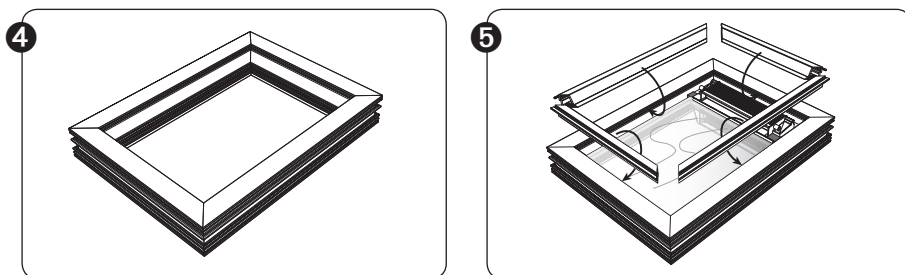
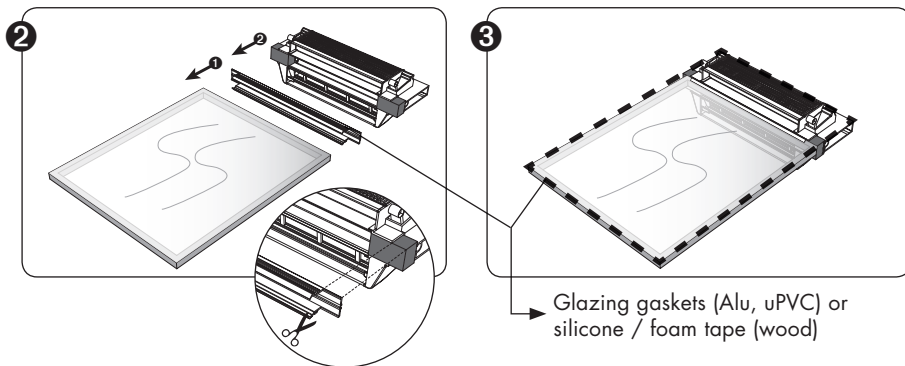
Glazing blocks

■ A : Distance blocks

■ B : Setting blocks



- A/B : Positioning: On/under the endcaps



Glazing gaskets

Color

For glass thickness

Nr. 019

black

36 - 44 mm

Nr. 029

black

28 - 36 mm

Nr. 034

grey

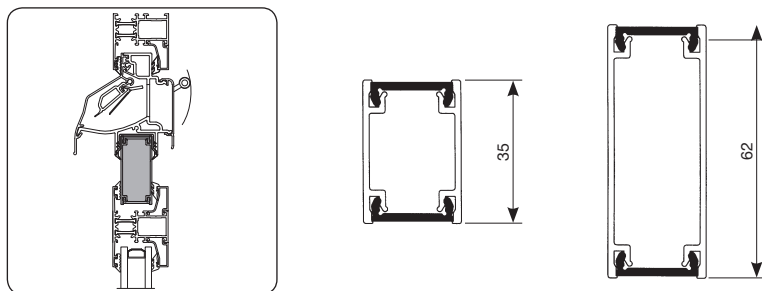
20 - 28 mm

Nr. 039

black

20 - 28 mm

2.2 • At transom

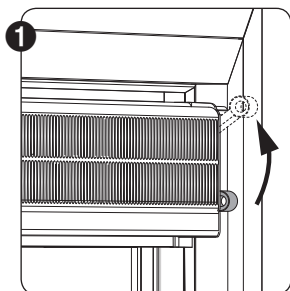


Installation between profiles (at transom) also possible, using the optional transom profile.

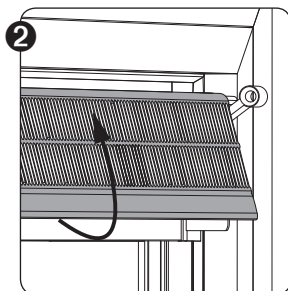
Two different transom profiles are available:

- height 35 mm for aluminium window profiles
- height 62 mm for uPVC or wood window profiles

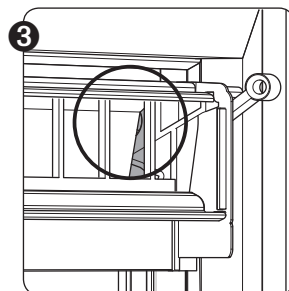
2.3 • Checking the type / airflow after installation



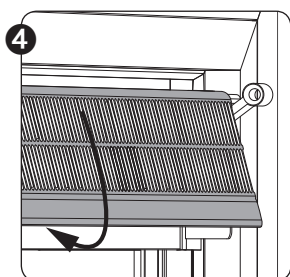
Close the flap by placing the lever upwards.



Remove the inner profile by pulling the grille towards you at the bottom.



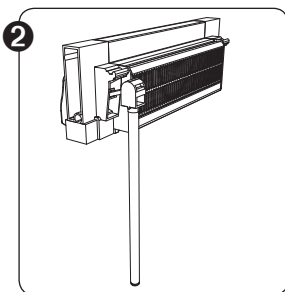
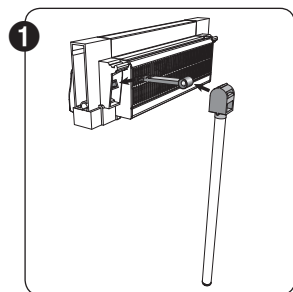
Check the color of the airflow regulator in both corners.



Replace the inner profile by hooking the grille at the top on the AR75 and pushing it at the bottom.

3 • Control options

3.1 • Rod control nr. 134



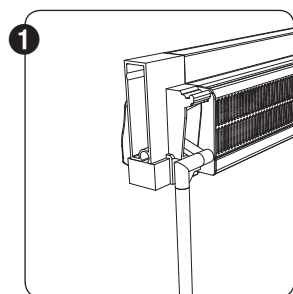
Install the control lever into the endcap, latch the rod on.



NOTICE:

A spring handle must always be used in case of a rod control, instead of using the standard handle (see page 20).

3.2 • Rod control nr. 135



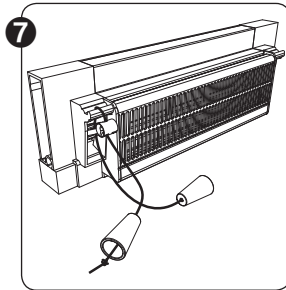
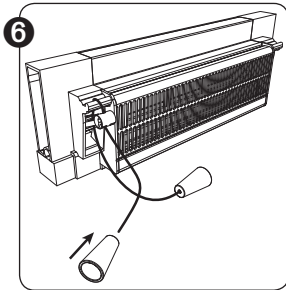
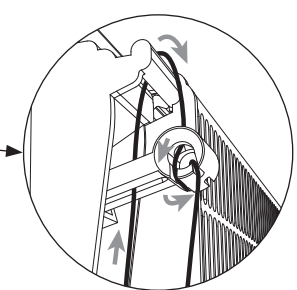
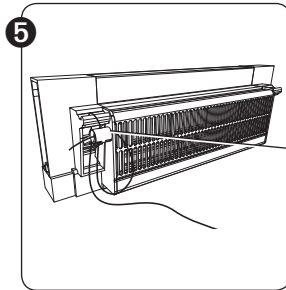
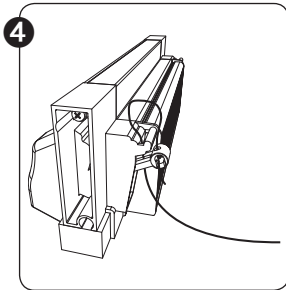
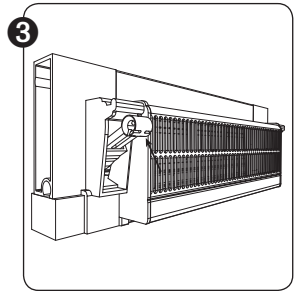
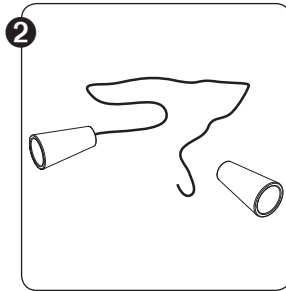
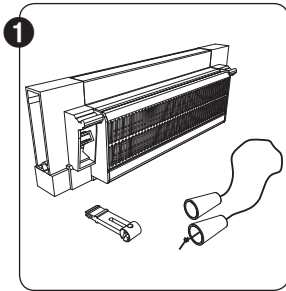
Install the control lever into the endcap, install the sliding support, latch the rod on.



NOTICE:

A spring handle must always be used in case of a rod control, instead of using the standard handle (see page 20).

3.3 • Cord control

**NOTICE:**

A spring handle must always be used in case of an AR75 > 2000mm with cord control (see page 20).

4 • Electrical wiring

4.1 • Motor AR75

4.1.1 • Technical characteristics

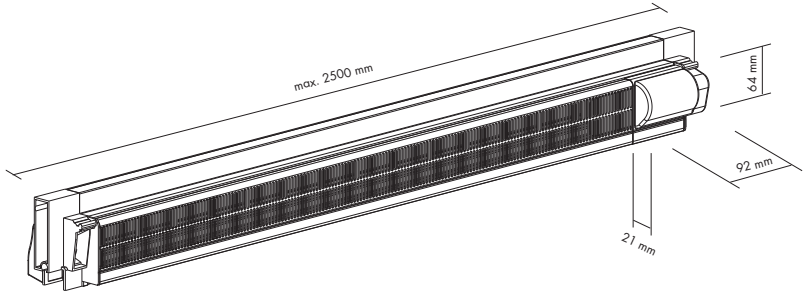
Control	On / Off or Continuous control 0 ... 10 V DC	
Input impedance control 0 ... 10 V	≥ 500 kOhm	
Connection voltage	23-28 V DC	
10 V output	Minimum load: 1 kOhm	
Power consumption: in operation	10,8 W (450 mA)	
Power consumption: at rest	0,24 W (10 mA)	
Running time	10 sec.	
Safety class	III	
Ambient temperature range	-20 ... +50°C	
Maintenance	maintenance free	
Cable	LIYY 3 m / 7 x 0,34 mm ²	Motor right
CEM	EN 61000-6-2 / EN 61000-6-4	

Note:

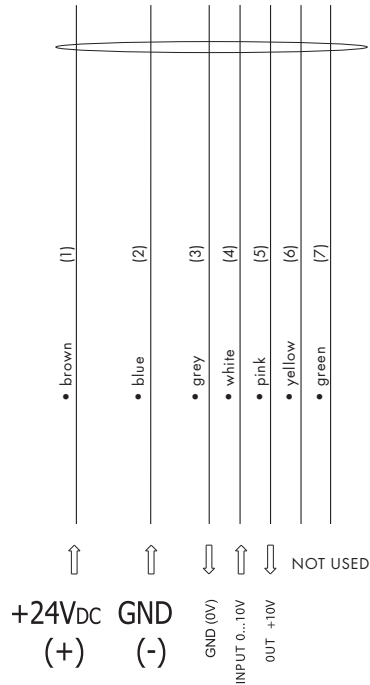
- Minimum length AR75 with motor control: 350 mm
- Maximum length AR75 with motor control: 2500 mm
- Position of the motor: only at the right side

4.1.2 • Electrical wiring AR75 - 024 - 010 : Continuous control

Electrical wiring: motorised flap

**Notes:**

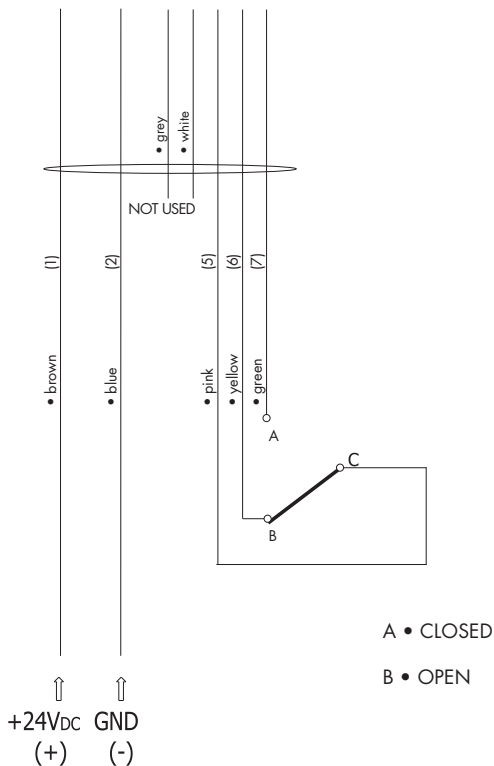
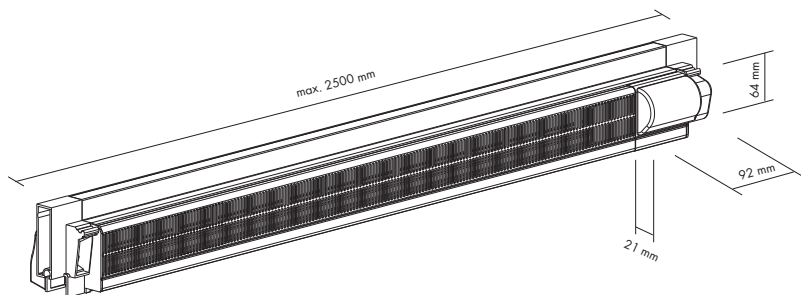
- Power supply = 23-28 V DC
Attention: low voltage → cable section should be sufficiently large to reduce the voltage drop.
- Other actuators can be connected in parallel.
Attention: match the cable section to the power consumption.



The installation and electrical connections of the different components can only be done by qualified personnel following the safety guidelines.

4.1.3 • Electrical wiring AR75 - 024 - CO : Switchingpoint: open / close

Electrical wiring: motorised flap



Notes:

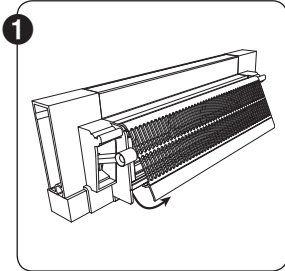
- Power supply = 23-28 V DC
- **Attention:** low voltage → cable section should be sufficiently large to reduce the voltage drop.
- Other actuators can be connected in parallel.
- **Attention:** match the cable section to the power consumption.



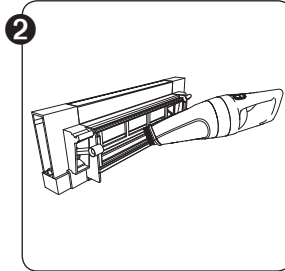
The installation and electrical connections of the different components can only be done by qualified personnel following the safety guidelines.

5 • Cleaning and maintenance instructions

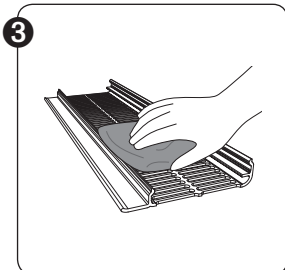
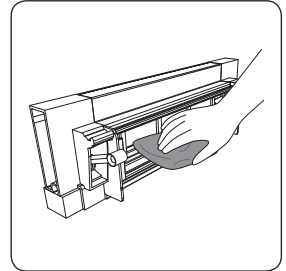
Maintenance must be performed at least once a year.



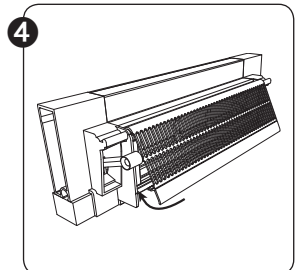
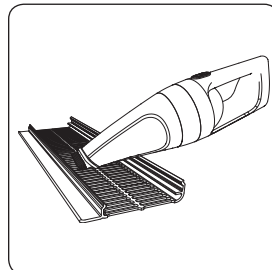
1 Remove ventilation grille from device by pulling it towards you at the bottom.



2 Clean the inside using a vacuum cleaner and/or damp cloth.



3 Clean ventilation grille along both sides using a vacuum cleaner and/or damp cloth.



4 Replace grille into device by attaching it at the top and pushing it onto the device at the bottom.

Remove leaves and other dirt from the outside of the grille.
Clean the outside aluminium part with a damp cloth and a non-abrasive cleaner.
Rinse the AR75 thoroughly with clean water.



Creating healthy spaces

Renson®: Ihr Partner in Lüftung und Sonnenschutz

Renson®, mit Hauptsitz in Waregem (Belgien), ist in Europa Trendsetter im Bereich der natürlichen Lüftung und des Sonnenschutzes.

• **Creating healthy spaces**

Basiert auf einer langjährigen Erfahrung (seit 1909) entwickeln wir energieeffiziente Gesamtlösungen, die ein gesundes und komfortables Innenklima in Gebäuden ermöglichen. Unser bemerkenswerter gemäß dem Healthy Building Konzept gestalteter Hauptsitz spiegelt perfekt die Philosophie und Mission des Unternehmens wieder.

• **No speed limit on innovation**

Ein multidisziplinäres Team von über 80 Mitarbeitern im Bereich der Forschung und Entwicklung optimiert ständig unsere bestehenden Produkte und entwickelt innovative Gesamtlösungen für die Marktanforderungen.

• **Strong in communication**

Der Kontakt mit dem Kunden ist äußerst wichtig. Ein eigenes Team von über 100 Vertriebsmitarbeitern weltweit und ein starkes internationales Partnernetz beraten die Kunden vor Ort. In EXIT 5 in Waregem können die Kunden unsere Lösungen hautnah erfahren und durch kontinuierliche Schulungen unserer Partner sorgen wir für eine stetige Weiterbildung.

• **A reliable partner in business**

Dank unserer umweltfreundlichen und modernen Produktionsprozesse (wie z.B. eigener automatischer Pulverbeschichtungs- und Eloxalanlagen, Kunststoff-Spitzgussmaschinen, Werkzeugbau) mit einer Gesamtfläche von 95.000 m² können wir unseren Kunden stets optimale Qualität und Dienstleistung garantieren.

Renson®: your partner in ventilation and sun protection

Renson®, headquartered in Waregem (Belgium), is a trendsetter in Europe in natural ventilation and sun protection.

• **Creating healthy spaces**

From 1909, we've been developing energy efficient solutions assuring a healthy and comfortable indoor climate. Our remarkable headquarters - built according to the 'Healthy Building Concept' - is a beautiful example portraying our corporate mission.

• **No speed limit on innovation**

A multidisciplinary team of more than 80 R&D employees continually optimize our products and develop new and innovative concepts.

• **Strong in communication**

Contact with the customer is of the utmost importance. A group of 100 in-the-field employees worldwide and a powerful international distribution network are ready to advise you on site. EXIT 5 at Waregem gives you the possibility to experience our products on your own and provides necessary training for installers.

• **A reliable partner in business**

We can guarantee our customers optimal quality and service thanks to our environmentally friendly and modern production sites (with automated powder coating line, anodisation line, uPVC injection molding machinery and mold making shop) covering an area of 95.000 m².

Dealer



Renson® behält sich das Recht vor, technische Änderungen an den im Folgenden behandelten Produkten vorzunehmen. Die meist aktuelle Version dieser Broschüre kann aufgeladen werden von www.renson.eu

Renson® reserves the right to make technical changes to the products shown. The most recent versions of our brochures can be downloaded from www.renson.eu



Renson® Headquarters
Maalbeekstraat 10 • IZ 2 Vijverdam • B-8790 Waregem • Belgium
Tel. +32 (0)56 62 71 11 • info@renson.be • www.renson.eu

